

OLIMPIADA ȘCOLARĂ DE GEOGRAFIE
ETAPA JUDEȚEANĂ/A SECTOARELOR MUNICIPIULUI BUCUREȘTI
3 martie 2026

IX. osztály

- **Mindegyik tétel kötelező. Hivatalból 10 pont jár.**
- **Tényleges munkaidő 3 óra.**

I. tétel (20 pont)

Írd le a vizsgalapra, mindegyik kijelentésre vonatkozóan, a helyes válasznak megfelelő betűt:

1. Egy 1:200 000 méretarányú térképen egy 100 km²-es területet egy olyan négyzet jelöl, amelynek oldalai:

- a. 2 cm b. 3 cm c. 4 cm d. 5 cm

2. A Föld belső burkát, amely 2900 és 5150 km között helyezkedik el, a következőképpen nevezik:

- a. alsó köpeny b. felső köpeny c. külső mag d. belső mag

3. A következő hegységek a süllyedési régiókban kialakult hegyek kategóriájába tartoznak:

- a. Alpok b. Andok c. Pireneusok d. Skandináv-hegység

4. A földrengés kiindulási pontja az/a:

- a. asztenoszféra b. hipocentrum c. epicentrum d. mag

5. A Nap egy teljes forgást tesz meg az Egyenlítőnél:

- a. 20 nap alatt b. 25 nap alatt c. 30 nap alatt d. 35 nap alatt

6. A Titán a következő bolygó természetes holdja:

- a. Jupiter b. Mars c. Szaturnusz d. Uránusz

7. Azok az utazók, akik egyik időzónából a másikba, nyugat felé haladnak, a következő időeltolódást tapasztalják:

- a. egy órával előbbre b. két órával előbbre c. egy órával hátrébb d. két órával hátrébb

8. A gleccserek hatására kialakult kanyargós partvonalakat nevezzük:

- a. deltának b. fjordnak c. lagúnának d. ria partnak

9. Az óceáni medencék domborzati lépcsőjét, amely -3000 m-ig vagy akár -4000 m-ig is leereszkedik, a következőképpen nevezik:

- a. kontinentális lejtő b. óceáni hátság c. mélytengeri árok d. kontinentális talapzat

10. A tengervíz által okozott eróziót nevezzük:

- a. abráziónak b. mállásnak c. exarációnak d. szuffózációnak

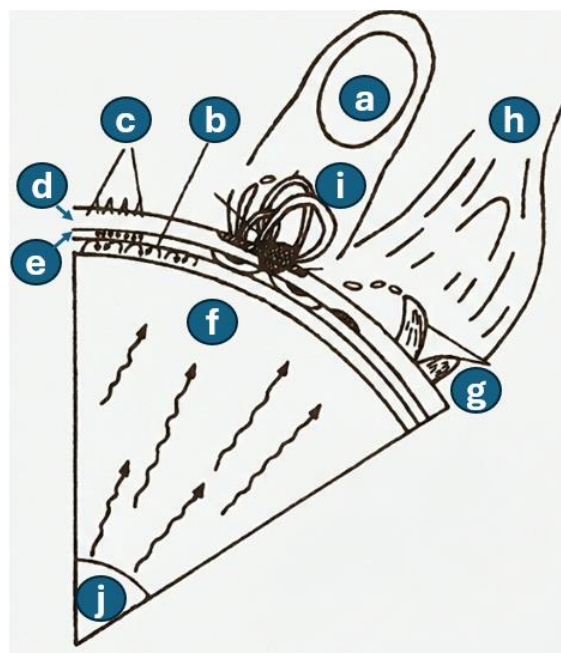
Összesen 20 pont

II. tétel (19 pont)

Elemezd a mellékelt ábrát (amely a Nap metszetét ábrázolja), és írd be a helyes válaszokat a versenylapra.

Írd le/írd:

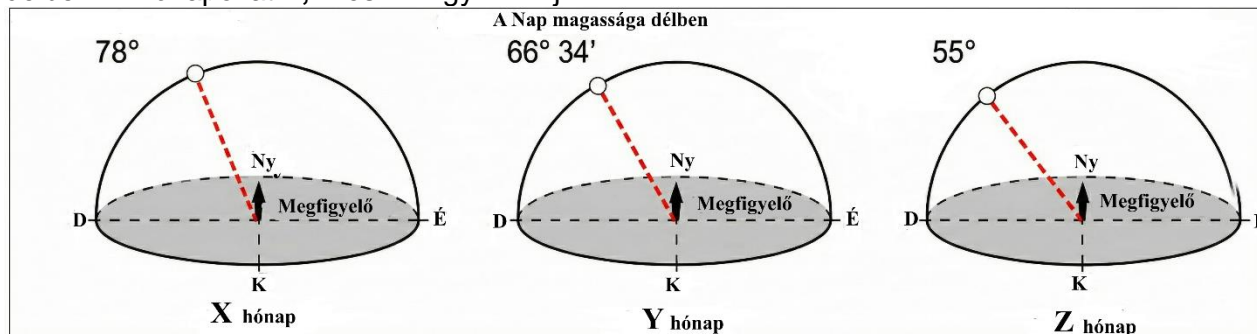
1. a Nap szerkezetének j, e és d betűkkel jelölt részeinek (rétegek) nevét;
2. a j betűvel jelölt réteg összetételének meghatározó kémiai elemét;
3. az a, c, h és i betűkkel jelölt alakzatok nevét;
4. egy-egy, a j, e és d betűkkel jelölt rétegekre jellemző jelenséget;
5. a d, e és j betűkkel jelölt rétegeket a hőmérsékletük szerint emelkedő sorrendben;
6. az evolúciós folyamatot, amelynek során a Nap felső része kitágul, és eléri a Mars pályáját.



Összesen a II. tétel = 19 pont

III. tétel (14 pont)

Elemezd az alábbi ábrákat! Ezek a Nap déli állását ábrázolják a látszólagos nappali pályáján, ahogyan azt egy, a **Ráktérítőn található megfigyelő három egymást követő hónap három különböző napján** látja. A (kerekített) szögértékek a Nap magasságát jelzik a horizont felett, délben. A hónapokat X, Y és Z nagybetűk jelölik.



A. Tudva, hogy Y hónapban a Nap pozíciója a **napéjegyenlőségkor** van ábrázolva, **írd le**:

1. egy érvet, amely megmagyarázza, miért alakulnak így a szögek;
2. az Y betűvel jelölt hónapra jellemző napéjegyenlőséget;
3. a három naptári hónapot, amelyek az X, Y és Z betűkkel vannak jelölve.

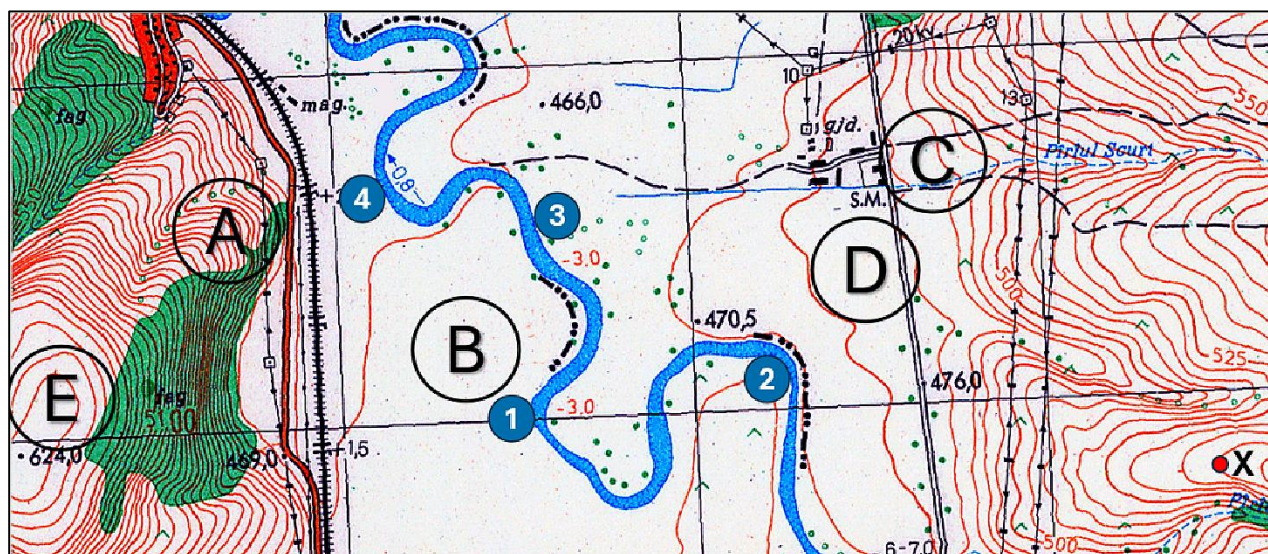
B. Írd le:

1. azt a betűt, amely annak a hónapnak felel meg, amikor a Nap pontosan keleti irányból kel fel.
2. azt a betűt, amely annak a hónapnak felel meg, amikor a leghosszabb az éjszaka.

Összesen a III. (A + B) tétel = 14 pont

V. tétel (21 pont)

Elemezd az alábbi topográfiai térképet, és írd le a helyes válaszokat a versenylapra:



A. Írd le:

1. a szintvonalak közötti távolsági értékeket;
2. a térképen X betűvel jelölt pont abszolút magasságát;
3. a legmeredekebb lejtésű szakaszhoz tartozó betűt.

B. A polgármesteri hivatal a térképen látható területet egy olyan projekt részeként fejleszti, amely magában foglalja egy híd építését, egy kemping (sátrak számára kialakított terület) létrehozását, egy vízi sportközpont építését a folyó közelében, valamint egy kilátóhoz vezető turistaútvonalak kialakítását. Szakértő geográfusként vedd figyelembe a fluviális formák lehetséges alakulását, valamint a topográfiai térképen látható geomorfológiai tényezőket, hogy megfeleljenek a következő követelményeknek.

Írd le:

1. a híd építéséhez legalkalmasabb hely számát, valamint a választás indoklását;
2. a vízi sportközpont építéséhez legalkalmasabb hely számát, valamint a választás indoklását;
3. a kemping építésére legalkalmasabb területet jelölő betűt, valamint két érvet, amelyek indokolják a választást;
4. a kilátó építésére legalkalmasabb területet jelölő betűt, valamint egy érvet, amely indokolja a választást.

Összesen a IV. (A + B) tétel = 21 pont

V. tétel (16 pont)

Elemezd a mellékelt, I-el jelölt térképet és a II-el jelölt ábrát.

A. Írd le a következő kérdésekre adott válaszaidat a versenylapra, elemézve az I számmal jelölt térképet:

1. a szaggatott vonalakkal kijelölt tektonikai szerkezet nevét;
2. az **A**, **B**, **D** betűkkel jelölt domborzati formák nevét;
3. a terület kőzetlemezeinek dinamikája által meghatározott lehetséges hosszú távú geológiai alakulást.

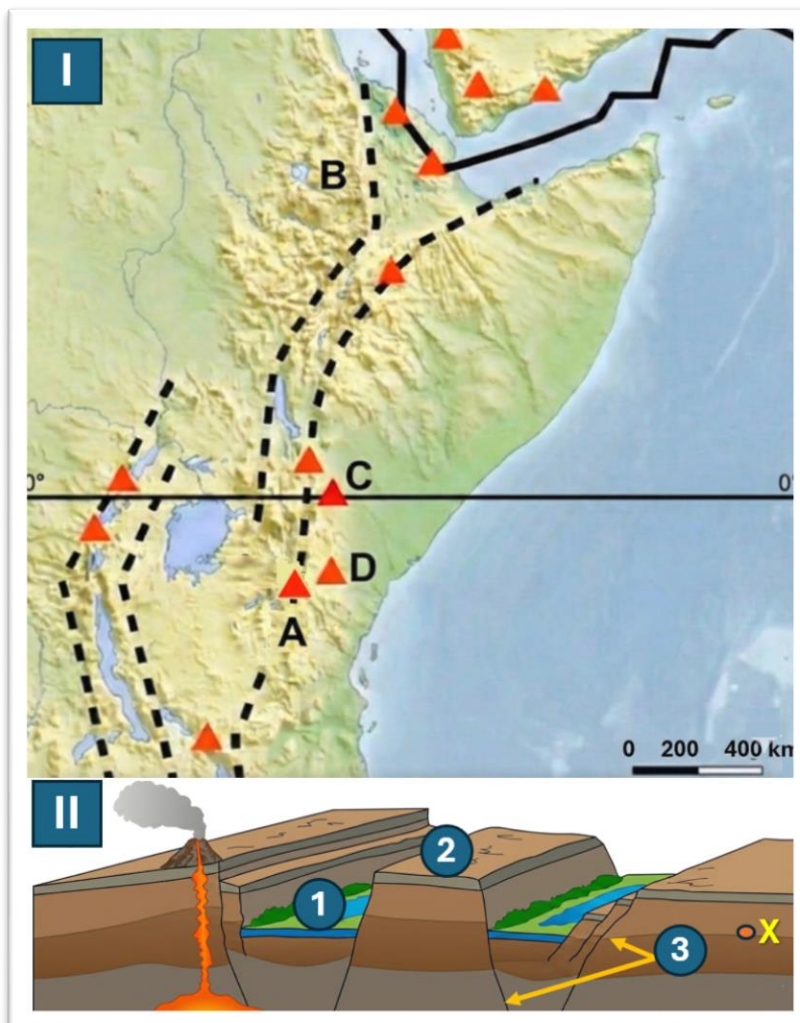
B. A térképen **C** ponttal jelölt tájegységben egy alpesi gleccser található. **Írd le:**

1. a gleccser kialakulását meghatározó földrajzi tényezőt;
2. az alpesi gleccser típusát és egyik jellemzőjét.

C. A II-es számmal jelölt képen látható ábra egy olyan szerkezeti domborzatot ábrázol, amely az I-es számmal jelölt térség tektonikai folyamataival kapcsolatos.

Írd le:

1. a szerkezet típusát;
2. az 1, 2 és 3-as számokkal jelölt domborzati elemek nevét;
3. az **X** betűvel jelölt pont hőmérsékletét, ha az 100 m mélységben található, és a felszíni hőmérséklet 20 °C;
4. az értéket, amellyel a hőmérséklet 100 méteren változik.



Összesen az V. (A + B + C) tétel = 16 pont

HIVATALBÓL – 10 pont

ÖSSZESEN = 100 pont