

OLIMPIADA ȘCOLARĂ DE GEOGRAFIE
ETAPA JUDEȚEANĂ/A SECTOARELOR MUNICIPIULUI BUCUREȘTI
3 martie 2026

CLASA a XII-a

- **Minden tétel kötelező. Hivatalból 10 pont.**
- **Munkaidő 3 óra**

I. Tétel (20 pont)

Írja le a vizsgalatra a helyes válasz betűjelét az alábbi kijelentésekre vonatkozóan:

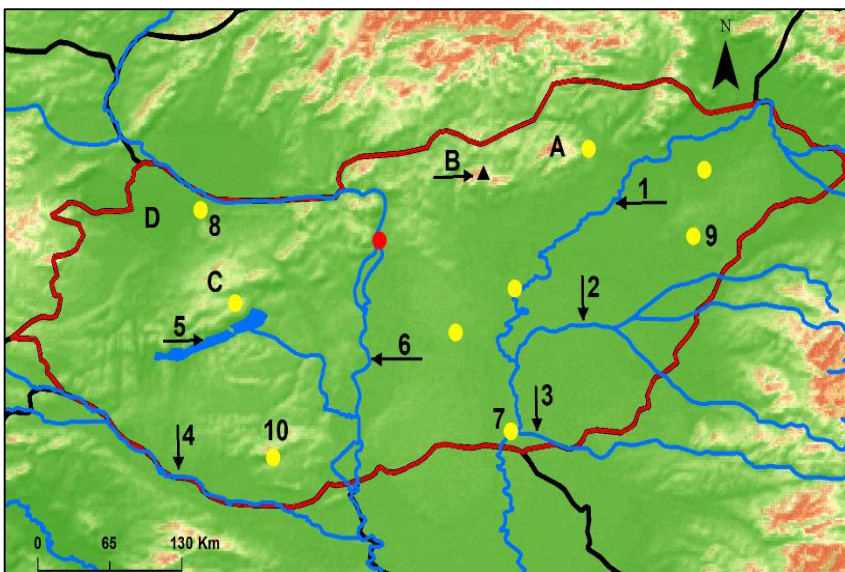
1. A Kefken-sziget a következő tengerben található:
a. Balti-tenger b. Égei-tenger c. Fekete-tenger d. Északi-tenger
2. Az Almás(Almaș) és az Egregy (Agrij) folyók közös jellemzője:
a. K–Ny irányú folyás b. A Radnai-havasokból erednek
c. a Szamos mellékfolyói d. vízenergetikai hasznosítás alatt állnak
3. Eredete szerint ilyen alföld a Bodza-síkság (Câmpia Buzăului):
a. hegylábi b. süllyedékes/mélyen fekvő c. táblás d. teraszos
4. Ezen a földközi-tengeri szigeten található a Monte Cinto-csúcs:
a. Korzika b. Kréta c. Rodosz d. Szicília
5. A Tundza folyó völgyében termesztik:
a. citrusfélék b. olajfa c. rizs d. rózsza
6. Az Istrița-domb (Dealul Istrița) a következő tájegységben található:
a. Kárpátkanyari-Előkárpátok (Subcarpații Curburii) b. Géta-Előkárpátok (Subcarpații Getici)
c. Moldvai-Előkárpátok (Subcarpații Moldovei) d. Erdélyi-Előkárpátok (Subcarpații Transilvaniei)
7. A Zăton-tó (Lacul Zăton) és a Topolnica-barlang (peștera Topolnița) ebben a nagytájban/tájegységben található:
a. Dobruzsai-fennsík (Podișul Dobrogei) b. Mehádiai-fennsík (Podișul Mehedinți)
c. Erdélyi-szigethegység (Munții Apuseni) d. Bucsecs-hegység (Munții Bucegi)
8. A Hornindals-tó típusa:
a. víztározó b. gleccsertó c. tektonikus d. vulkanikus
9. A „new town” / „ville neuve” várostervezési koncepció (városok üres területeken, nagy ipari telephelyek közelében) jellemző az alábbi városokra:
a. Bologna és Jászvásár (Iași) b. Neustadt és Arad (Arad)
c. Newcastle és Brassó (Brașov) d. Nowa Huta és Viktóriaváros (Victoria)
10. Szliven városa a következő országban található:
a. Bulgária b. Szerbia c. Ukrajna d. Magyarország

II. Tétel (18 pont)

A mellékelt térképen az **A**-tól **D**-ig tartó betűkkel domborzati egységek, **1**-től **6**-ig tartó számokkal vízrajzi elemek, és **7**-től **10**-ig tartó számokkal városok vannak jelölve.

A. Írja le:

1. az **A**, **B**, **C** és **D** betűkkel jelölt domborzati egységek nevét;
2. az **1**, **2**, **3** és **4**. számokkal jelölt folyók nevét;
3. az **5**. számmal jelölt tó nevét, valamint annak a csatornának a nevét, amely



IV.Tétel (19 pont)

Elemesse a mellékelt térképet, és válaszoljon az alábbi feladatokra.

A. Írja le/írjon:

1. az **A**, **B** és **C** betűkkel jelölt tengersizorok nevét;

2. a **D**, **E** és **F** betűkkel jelölt szigetek nevét;

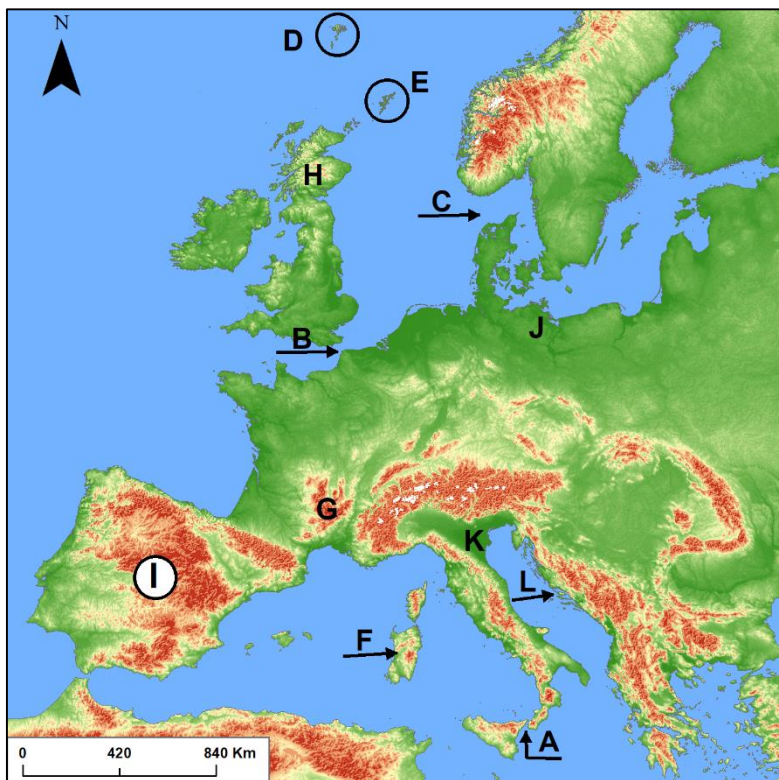
3. annak a nagytájnak a **betűjelét**, ahol morénák és hordalékkúpok fordulnak elő;

4. annak a nagytájnak a **betűjelét**, amely a múltban az Adriai-tenger egyik öble volt, és amelyet a hegységekből érkező folyók hordaléka töltött fel;

5. a **G** betűvel jelölt nagytáj nevét, valamint a legmagasabb csúcsának nevét;

6. az **I** betűvel jelölt nagytáj felszínének két jellemzőjét;

7. az **L** betűvel jelölt partvidék egy jellemzőjét.



B. Magyarázza meg:

1. miért nagyobb az évi közepes csapadékmennyiség a **D** betűvel jelölt szigeten, mint az **F** betűvel jelölt szigeten;

2. miért lehet a **D** betűvel jelölt szigeten más típusú megújuló energiát előállítani, mint az **F** betűvel jelölt szigeten ;

3. miért található glaciális felszín a **H** betűvel jelölt nagytájban, annak ellenére, hogy magassága csupán kb. 1300 m.

V.Tétel (8 pont)

1. Mutasson be két különbséget a román tengerpart felszínére vonatkozóan a Midia-foktól (Capul Midia) északra, illetve délre eső szakaszokon.

2. Mutasson be két jellemzőt a Fekete-tenger vízszint-ingadozására vonatkozóan a jégkorszakban és a jégkorszak utáni időszakban (negyedidőszak).