

Etapă județeană/sectoarelor municipiului București a olimpiadelor naționale școlare - 2026

Probă scrisă

Profilul: Resurse naturale și protecția mediului

Domeniul: Agricultură/Creșterea animalelor

Clasa: a XI-a

- Toate subiectele sunt obligatorii. Se acordă 10 puncte din oficiu.
- Timpul de lucru efectiv este de 3 ore.

SUBIECTUL I

(20 de puncte)

I. A. 10 puncte

Pentru fiecare dintre cerințele de mai jos (1–10), scrieți, pe foaia de concurs, litera corespunzătoare răspunsului corect.

1. Humerusul constituie baza anatomică a:
 - a. gambei;
 - b. sternului;
 - c. antebrățului;
 - d. brațului.
2. Ligamentul care suspendă stomacul în cavitatea abdominală este:
 - a. marele mezenter;
 - b. micul mezenter;
 - c. pleura;
 - d. epiploonul.
3. Prelungirea numită apendice traheal este prezentă la:
 - a. prima sternobră;
 - b. ultima sternobră;
 - c. a șasea sternobră;
 - d. a doua sternobră.
4. Intestinul gros este boșelat pe toată lungimea lui la:
 - a. suine;
 - b. cal;
 - c. iepuri;
 - d. carnivore.
5. Segmentul comun aparatului digestiv și respirator este:
 - a. cavitatea bucală;
 - b. faringe;
 - c. colon;
 - d. cecum.
6. Traheea la pasăre este alcătuită din:
 - a. inele osoase, complete;
 - b. inele cartilaginoase complete;
 - c. inele osoase incomplete;
 - d. inele cartilaginoase incomplete.
7. Comensalismul se definește ca relație:
 - a. în care ambele populații profită de pe urma conviețuirii;
 - b. este obligatorie pentru o specie, dar cealaltă specie nu este afectată de această conviețuire;
 - c. binară asimetrică;
 - d. multivalentă.

8. La cabaline sternul este format din:

- a. 3 sternebre;
- b. 6 sternebre;
- c. 7 sternebre;
- d. 9 sternebre.

9. Ficatul la cabaline prezintă:

- a. 4 lobi ;
- b. 5 lobi;
- c. 6 lobi;
- d. lobul drept prezintă și un lob intermediar.

10. În ecosistemul marin pe verticală zona enfatică se află la adâncimea de:

- a. 0-200 m;
- b. 200- 300 m;
- c. 3000- 6000 m;
- d. peste 6000 m.

I.B. 5 puncte

Transcrieți pe foaia de concurs, cifra corespunzătoare fiecărui enunț și notați în dreptul ei litera "A" dacă apreciați că enunțul este adevărat sau litera "F" dacă apreciați că enunțul este fals:

- 1. Osul maleolar este întâlnit la carnivore.
- 2. Centura pelvină este reprezentată de: ilium, ischium , pubis.
- 3. Cloaca reprezintă un singur compartiment.
- 4. Incisivii prezintă o coroană sub formă de daltă la cal
- 5. Sistemele biologice închise realizează cu mediu atât schimburi materiale și energetice.

I.C. 5 puncte

Scrieți, pe foaia de concurs, asocierile corecte dintre fiecare cifră din coloana **A** și litera corespunzătoare din coloana **B**. Fiecărei cifre din coloana **A** îi corespunde o singură literă din coloana **B**:

A. Piesă osoasă	B. Segmente
1.Femur	a. stilopodiu toracic
2.Radius și ulna	b. bazipodiu toracic
3.Tibia și fibula	c. stilopodiu pelvin
4.Humerus	d. zeugopodiu toracic
5.Oase carpiene	e. zeugopodiu pelvin
6.Oase tarsiene	

SUBIECTUL al II-lea

(30 de puncte)

II. A. 10 puncte

Enumerați segmentele coloanei vertebrale.

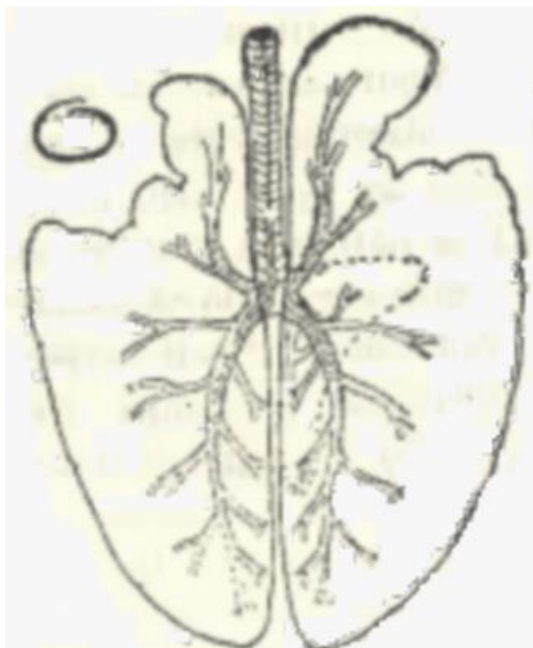
II.B 10 puncte

Scrieți, pe foaia de concurs, informația corectă care completează spațiile libere:

- 1. Bursa lui Fabricius este un organ limfoid specific.....(1).....
- 2. La păsări stomacul este format dintr-o porțiune.....(2) și o porțiune(3).
- 3. Sprijinul pe sol la carnivore este de tip (4).....
- 4. Ficatul este cea mai.....(5).....glandă din organism.

II.C. 10 puncte

Figura de mai jos reprezintă pulmonul.



- Identificați specia căreia îi aparține.
- Precizați caracteristicile morfologice specifice speciei identificate.

SUBIECTUL al III-lea

(40 de puncte)

III. A. 22 de puncte

Realizați un eseu structurat cu tema “**Stomacul la cabaline**” după următorul plan :

- caracteristicile generale. 4 puncte
- particularități. 18 puncte

III. B. 18 puncte

Alcătuiți un eseu cu tema “**Esofagul**”, după următoarea structură de idei:

- descrierea esofagului. 9 puncte
- topografia esofagului. 9 puncte