

**OLIMPIADA ȘCOLARĂ DE GEOGRAFIE**  
**ETAPA JUDEȚEANĂ/A SECTOARELOR MUNICIPIULUI BUCUREȘTI**  
**17 martie 2024**

**CLASA a IX-a**

- Toate subiectele sunt obligatorii. Se acordă 10 puncte din oficiu.
- Timpul de lucru efectiv este de 3 ore.

**Subiectul I (20 puncte)**

**Scieți**, pe foaia de concurs, litera corespunzătoare răspunsului corect pentru fiecare dintre afirmațiile de mai jos:

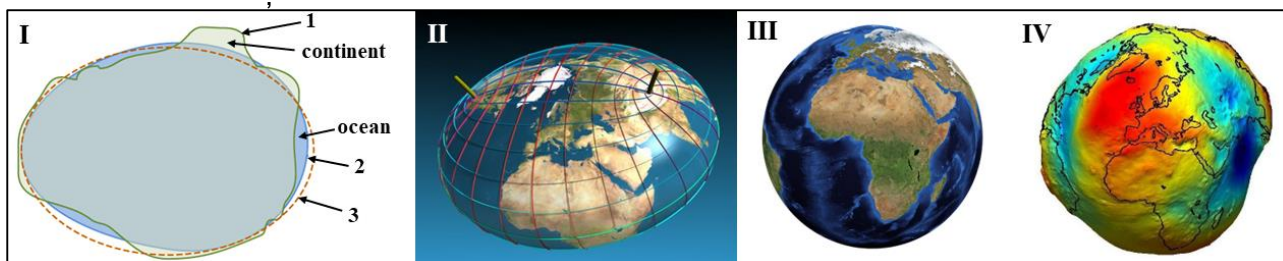
1. Satelitul natural din Sistemul Solar cu cel mai mare diametru (5276 km) este:  
a. Deimos                      b. Ganimede                      c. Titan                      d. Triton
2. Mișcările tectonice orogenetice Kimmerice s-au produs în era:  
a. Mezozoică                      b. Neozoică                      c. Paleozoică                      d. Precambriană
3. Elementul chimic predominant în alcătuirea Pământului este:  
a. azotul                      b. calciul                      c. oxigenul                      d. siliciul
4. Viteza de rotație a Pământului:  
a. este constantă pe toată suprafața planetei                      b. este maximă la poli  
c. este minimă la Ecuator                      d. scade de la Ecuator la poli
5. La periheliu, Terra se află mai aproape de:  
a. echinocțiul de primăvară                      b. echinocțiul de toamnă  
c. solstițiul de iarnă                      d. solstițiul de vară
6. Vântul solar nu este resimțit de pământeni datorită:  
a. atracției gravitaționale                      b. magnetismului terestru  
c. mișcării de revoluție                      d. mișcării de rotație
7. Marmura este o rocă:  
a. magmatică                      b. metamorfică  
c. sedimentară detritică                      d. sedimentară precipitată
8. Mișcările tectonice epirogenetice pozitive determină:  
a. acreție                      b. cutare                      c. regresiune                      d. transgresiune
9. Agentul morfogenetic care a contribuit la formarea rambleelor este:  
a. aerul                      b. apa                      c. omul                      d. temperatura
10. Solifluxiunea este un proces geomorfologic care, în zona temperată, se produce:  
a. vara și iarna                      b. toamna și vara  
c. primăvara și iarna                      d. primăvara și toamna

**20 puncte**

**Total I = 20 puncte**

**Subiectul al II-lea (9+8=17 puncte)**

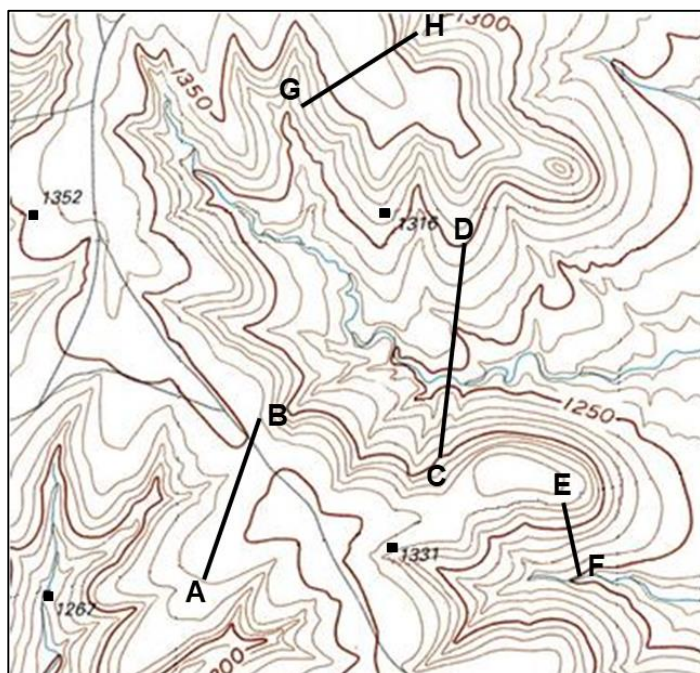
**A.** Imaginile I, II, III și IV se referă la forma Pământului. **Analizați** imaginile și răspundeți următoarelor cerințe:



1. **Numiți** termenii folosiți pentru forma Pământului indicați de suprafețele de contur, notate în imaginea I cu cifrele 1, 2 și 3.

2. **Explicați** în ce condiții Pământul ar putea avea forma ilustrată în imaginea II;
3. **Prezentați** cauza pentru care Pământul nu poate avea forma ilustrată în imaginea III;
4. **Precizați** două caracteristici ale formei Pământului ilustrată în imaginea IV;
5. **Precizați** două consecințe ale formei Pământului.

**9 puncte**



**B. Analizați** reprezentarea cartografică alăturată și răspundeți următoarelor cerințe:

**1. Precizați:**

- a. tipul de hartă în funcție de conținut;
- b. valoarea echidistanței;
- c. altitudinea relativă a punctului **G** în raport cu punctul **D**;
- d. altitudinea punctului **H**;
- e. denumirea formelor de relief de-a lungul segmentelor **CD** și **EF**.

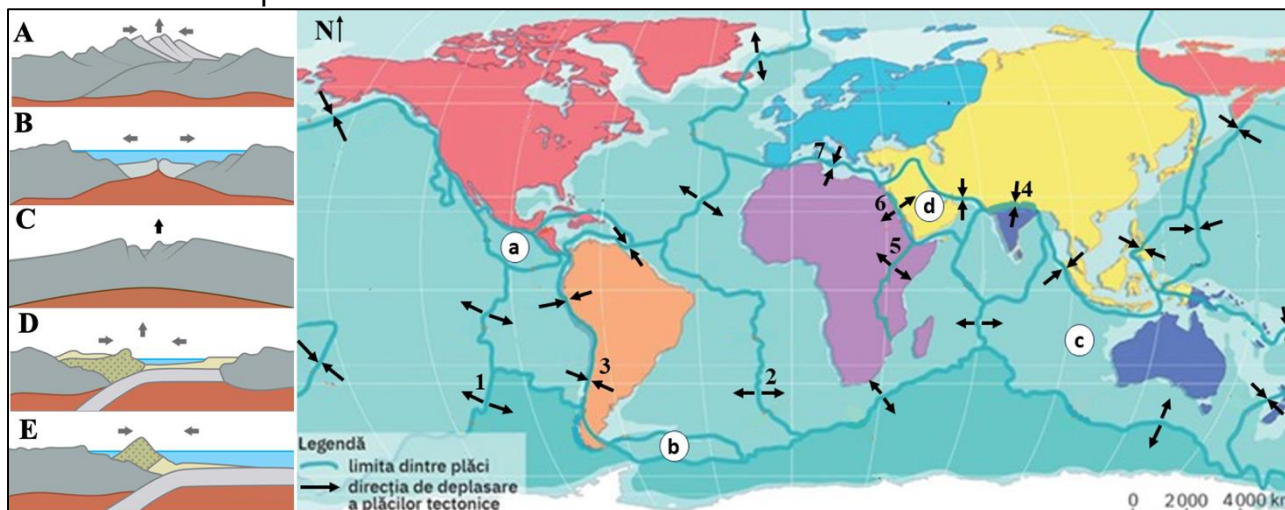
**2. Știind** că distanța reală dintre punctele **A** și **B** este de 1 km, iar pe hartă lungimea segmentului **AB** este de 20 mm, **determinați** scala de proporții și reprezentați-o grafic.

**8 puncte**

**Total II (A+B) = 17 puncte**

### Subiectul al III-lea (19 puncte)

În figura de mai sus, pe hartă, sunt marcate cu litere mici de la **a** la **d**, plăci tectonice, cu cifre de la **1** la **7** tipuri de contacte (sau etape în evoluția unor tipuri de contacte tectonice), iar în desenele notate cu litere mari de la **A** la **E** sunt ilustrate procese ce au loc la nivelul contactelor dintre plăci.



**Analizați** imaginile și harta din figura de mai sus și răspundeți următoarelor cerințe:

**A. Identificați** plăcile tectonice notate cu literele **a**, **b** și **d**.

**3 puncte**

**B. Precizați:**

1. tipul plăcilor tectonice notate cu literele **a** și **d** din punct de vedere al mărimii/suprafeței;
2. tipul plăcii tectonice notate cu litera **c** din punct de vedere al alcătuirii;

3. tipul plăcii tectonice notate cu litera **d** din punct de vedere al alcătuirii;
4. două procese asociate tectonicii scoarței terestre ce au loc la nivelul tipului de contact notat pe hartă cu cifra **7**;
5. denumirile generice ale contactelor notate, pe hartă, cu cifrele **1** și **2**;
6. deosebirea dintre cele două tipuri de contacte menționate la punctul anterior;
7. două tipuri genetice de relief determinate de contactul tectonic, notat pe hartă, cu cifra **5**.

**11 puncte**

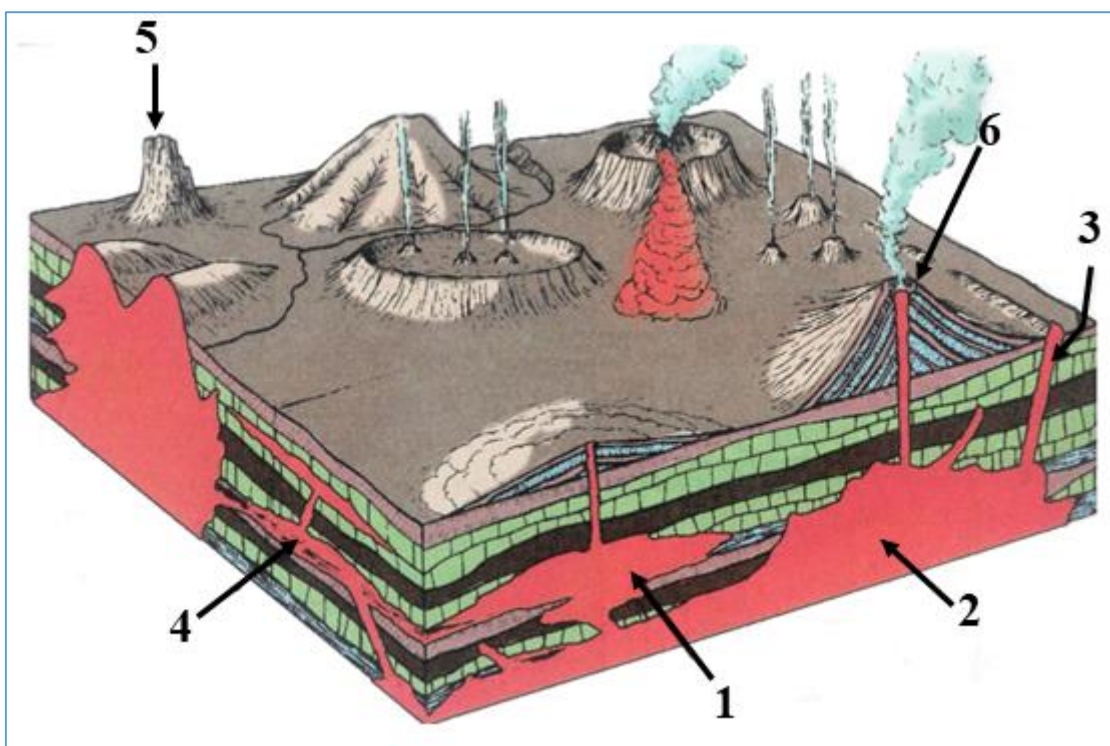
**C. Stabiliți** corespondența dintre desenele notate cu literele de la **A** la **E** și tipurile de contacte notate cu cifre de la **3** la **7**, după modelul: **F-8**.

**5 puncte**

**Total III (A+B+C) = 19 puncte**

**Subiectul al IV-lea (17 puncte)**

Analizați cu atenție imaginea de mai jos, în care sunt reprezentate consecințe (rezultate) ale magmatismului și vulcanismului terestru.



**A. Precizați:**

1. deosebirea dintre un proces magmatic și unul vulcanic;
2. trei produse rezultate în urma procesului ilustrat în imagine cu cifra **6**;
3. trei exemple de roci din care sunt alcătuite corpurile magmatice;
4. trei zone tectonice cu manifestări vulcanice diferite în Europa.

**B. Identificați** corpurile magmatice notate cu cifre de la **1** la **5**.

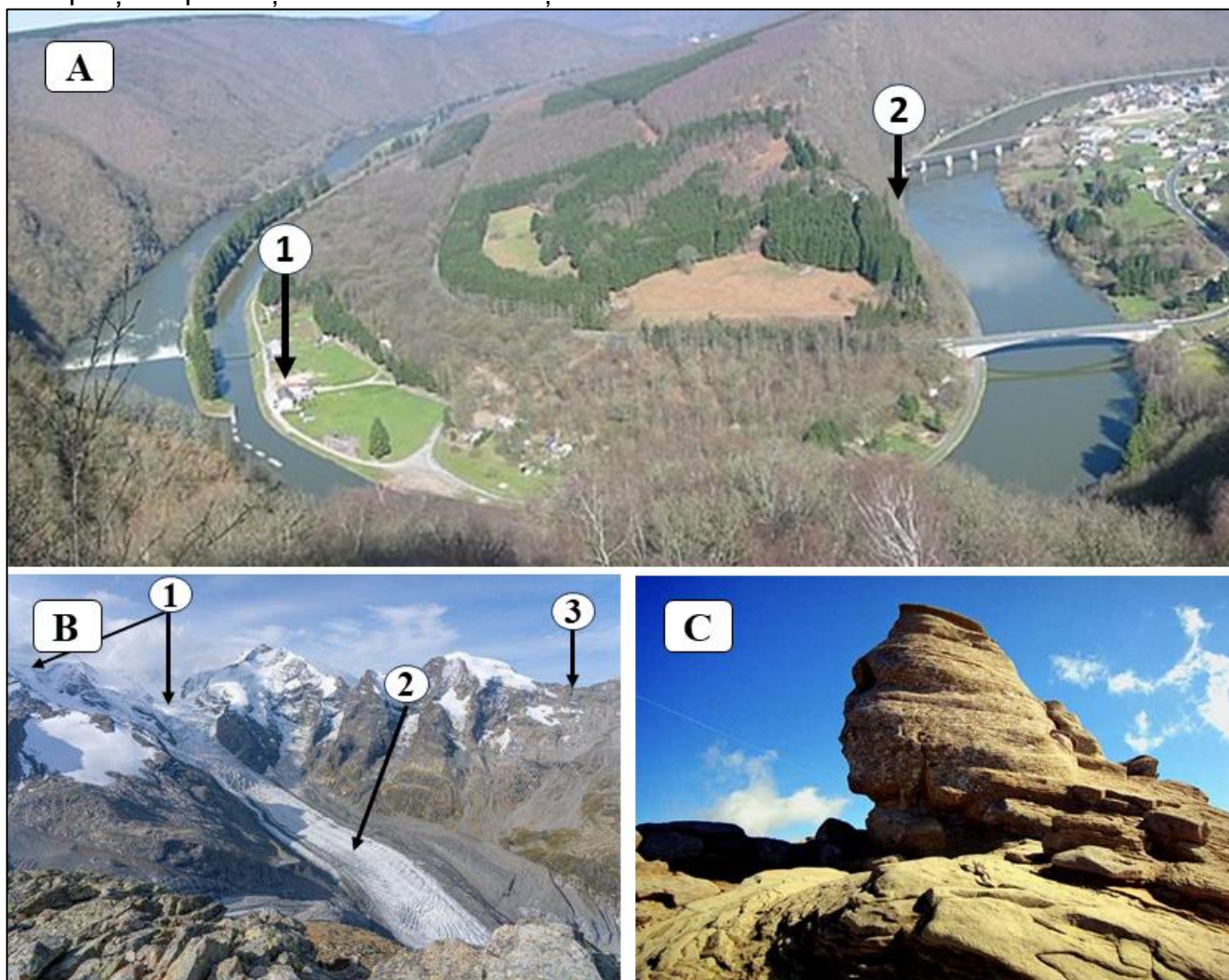
**C. Explicați** modul de formare a corpului magmatic notat cu cifra **5**.

**Total IV = 17 puncte**



**Subiectul al V-lea (17 puncte)**

Analizați imaginile de mai jos unde sunt prezentate tipuri genetice de relief întâlnite în Europa și răspundeți următoarelor cerințe:



1. **Identificați** tipurile genetice de relief ilustrate în imaginile **A**, **B** și **C**;
2. Pentru tipul genetic de relief ilustrat în imaginea **A** **precizați**:
  - a. forma de relief conturată între punctele marcate, pe imagine, cu cifrele **1** și **2**;
  - b. tipul de proces geomorfologic în zona marcată cu cifra **1** și tipul de proces geomorfologic din zona marcată cu cifra **2**.
3. Pentru tipul genetic de relief ilustrat în imagine **B** **precizați**:
  - a. doi agenți morfogenetici;
  - b. un proces geomorfologic predominant;
  - c. denumirea elementelor marcate, pe hartă, cu numerele **1**, **2** și **3**;
4. Pentru tipul genetic de relief ilustrat în imaginea **C** **precizați**:
  - a. denumirea rocii pe care se dezvoltă;
  - b. doi agenți morfogenetici;
  - c. un proces geomorfologic specific;
  - d. o formă de relief specifică.

**Total V = 17 puncte**

**OFICIU – 10 puncte**

**Total 100 puncte**